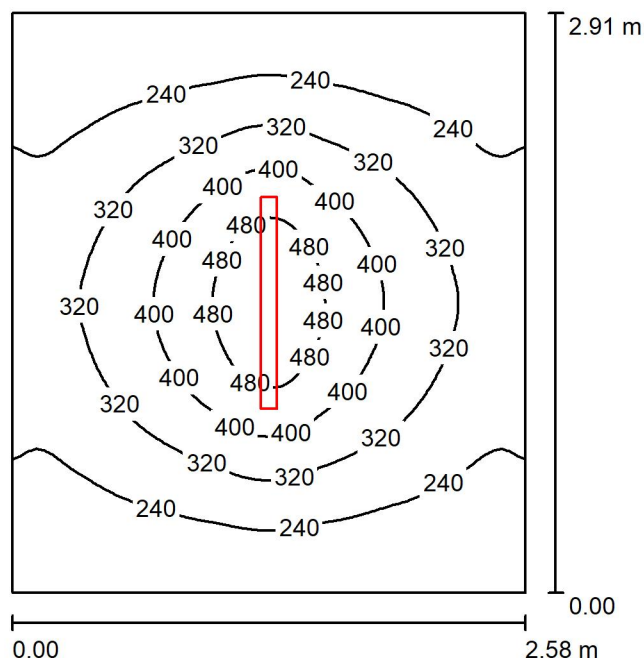




Edytor
Telefon
faks
e-Mail

0/1 Pomieszczenie gosp / Podsumowanie



Wysokość pomieszczenia: 2.250 m, Wysokość montażu: 2.250 m,
Współczynnik konserwacji: 0.77

Wartości Lux, Skala 1:38

Powierzchnia	ρ [%]	E_m [lx]	E_{min} [lx]	E_{max} [lx]	E_{min} / E_m
Płaszczyzna pracy	/	296	162	546	0.547
Podłoga	20	194	136	261	0.702
Sufit	70	69	44	193	0.630
Ściany (4)	50	141	65	262	/

Płaszczyzna pracy:

Wysokość: 0.850 m
Siatka: 64 x 64 Punkty
Margines: 0.000 m

UGR

Wzdłuż-
Lewa ściana 22
Dolna ściana 22
(CIE, SHR = 0.25.)

W poprzek

do osi oświetlenia

Wykaz opraw

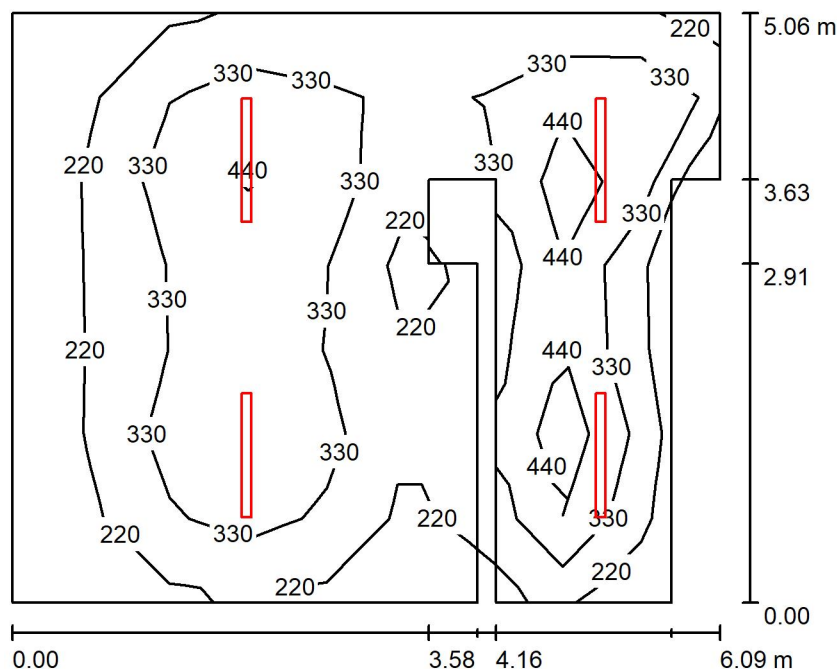
Nr.	Ilość	Etykieta (Czynnik korekcyjny)	Φ (Oprawa) [lm]	Φ (Lampy) [lm]	P [W]
1	1	ES-SYSTEM 5152110 COSMO APEX 1060 LED 840 4000lm STPR 27W IP66 DRV (1.000)	4000	4000	27.0
W sumie:			4000	4000	27.0

Specyfikacja mocy przyłączeniowej: $3.60 \text{ W/m}^2 = 1.22 \text{ W/m}^2/100 \text{ lx}$ (Powierzchnia podstawowa: 7.50 m^2)



Edytor
Telefon
faks
e-Mail

02;0/3 Pomieszczenie gosp / Podsumowanie



Wysokość pomieszczenia: 2.250 m, Wysokość montażu: 2.250 m,
Współczynnik konserwacji: 0.77

Wartości Lux, Skala 1:65

Powierzchnia	ρ [%]	E_m [lx]	E_{min} [lx]	E_{max} [lx]	E_{min} / E_m
Płaszczyzna pracy	/	323	118	625	0.365
Podłoga	20	243	121	350	0.499
Sufit	70	81	42	304	0.517
Ściany (12)	50	176	61	896	/

Płaszczyzna pracy:

Wysokość: 0.850 m
Siatka: 7 x 9 Punkty
Margines: 0.000 m

Wykaz opraw

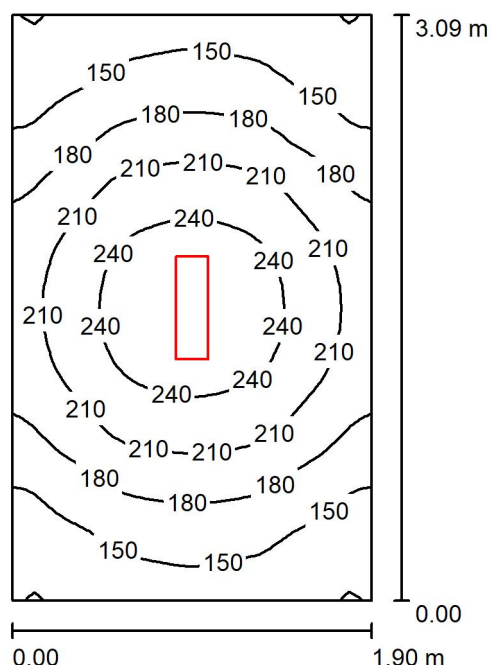
Nr.	Ilość	Etykieta (Czynnik korekcyjny)	Φ (Oprawa) [lm]	Φ (Lampy) [lm]	P [W]
1	4	ES-SYSTEM 5152110 COSMO APEX 1060 LED 840 4000lm STPR 27W IP66 DRV (1.000)	4000	4000	27.0
W sumie:			16002W	16000	108.0

Specyfikacja mocy przyłączeniowej: $3.80 \text{ W/m}^2 = 1.18 \text{ W/m}^2/100 \text{ lx}$ (Powierzchnia podstawowa: 28.40 m^2)



Edytor
Telefon
faks
e-Mail

1/1 wiatrołap / Podsumowanie



Wysokość pomieszczenia: 2.850 m, Wysokość montażu: 2.850 m,
Współczynnik konserwacji: 0.77

Wartości Lux, Skala 1:40

Powierzchnia	ρ [%]	E_m [lx]	E_{min} [lx]	E_{max} [lx]	E_{min} / E_m
Płaszczyzna pracy	/	189	117	261	0.617
Podłoga	20	126	97	150	0.768
Sufit	70	79	40	672	0.504
Ściany (4)	50	122	55	358	/

Płaszczyzna pracy:

Wysokość: 0.850 m
Siatka: 32 x 32 Punkty
Margines: 0.000 m

Wykaz opraw

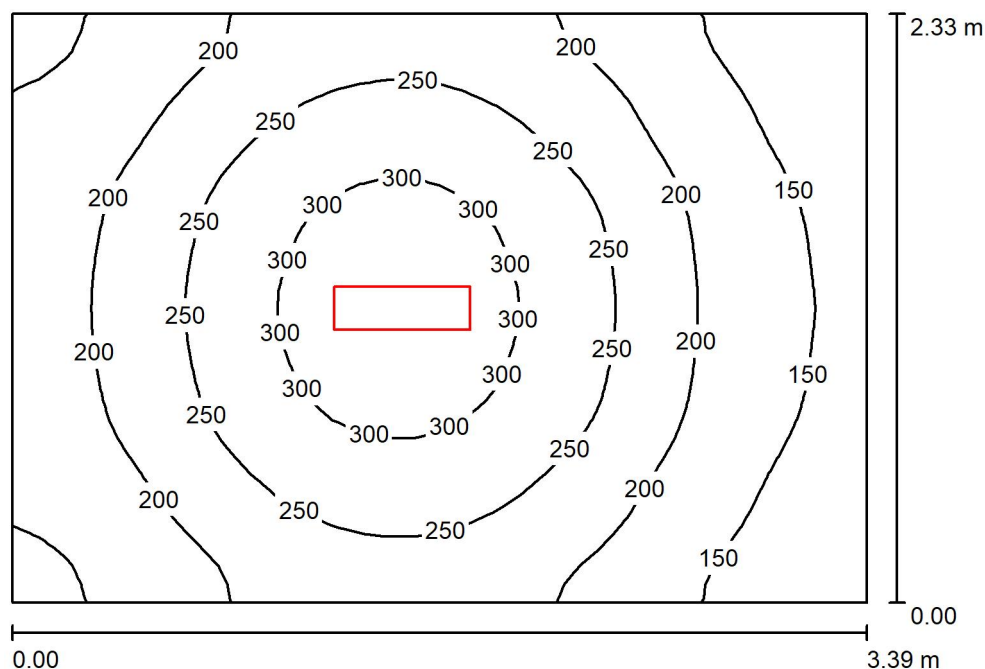
Nr.	Ilość	Etykieta (Czynnik korekcyjny)	Φ (Oprawa) [lm]	Φ (Lampy) [lm]	P [W]
1	1	ES-SYSTEM 5859100 REGLUX 540 LED 840 3200lm OPAL 26W RAL9016 struktura DRV (1.000)	3200	3200	26.0
W sumie:			3200	3200	26.0

Specyfikacja mocy przyłączeniowej: $4.43 \text{ W/m}^2 = 2.35 \text{ W/m}^2 / 100 \text{ lx}$ (Powierzchnia podstawowa: 5.87 m^2)



Edytor
Telefon
faks
e-Mail

1/2 komunikacja / Podsumowanie



Wysokość pomieszczenia: 2.850 m, Wysokość montażu: 2.850 m,
Współczynnik konserwacji: 0.77

Wartości Lux, Skala 1:30

Powierzchnia	ρ [%]	E_m [lx]	E_{min} [lx]	E_{max} [lx]	E_{min} / E_m
Płaszczyzna pracy	/	219	113	328	0.517
Podłoga	20	152	105	189	0.691
Sufit	70	79	40	876	0.512
Ściany (4)	50	132	61	326	/

Płaszczyzna pracy:

Wysokość: 0.850 m
Siatka: 32 x 32 Punkty
Margines: 0.000 m

Wykaz opraw

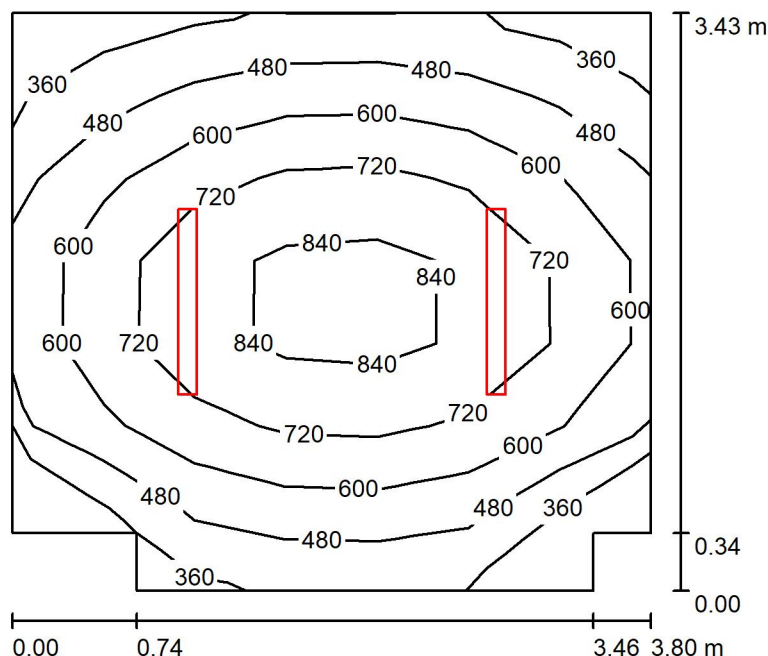
Nr.	Ilość	Etykieta (Czynnik korekcyjny)	Φ (Oprawa) [lm]	Φ (Lampy) [lm]	P [W]
1	1	ES-SYSTEM 5859000 REGLUX 540 LED 840 4300lm OPAL 36W RAL9016 struktura DRV (1.000)	4300	4300	36.0
W sumie:			4300	4300	36.0

Specyfikacja mocy przyłączeniowej: $4.56 \text{ W/m}^2 = 2.08 \text{ W/m}^2/100 \text{ lx}$ (Powierzchnia podstawowa: 7.90 m^2)



Edytor
Telefon
faks
e-Mail

1/3 pokój biurowy / Podsumowanie



Wysokość pomieszczenia: 2.850 m, Wysokość montażu: 2.850 m,
Współczynnik konserwacji: 0.77

Wartości Lux, Skala 1:45

Powierzchnia	ρ [%]	E_m [lx]	E_{min} [lx]	E_{max} [lx]	E_{min} / E_m
Płaszczyzna pracy	/	609	327	910	0.536
Podłoga	20	470	297	604	0.631
Sufit	70	109	79	129	0.720
Ściany (8)	50	247	81	527	/

Płaszczyzna pracy:

Wysokość: 0.850 m
Siatka: 7 x 7 Punkty
Margines: 0.000 m

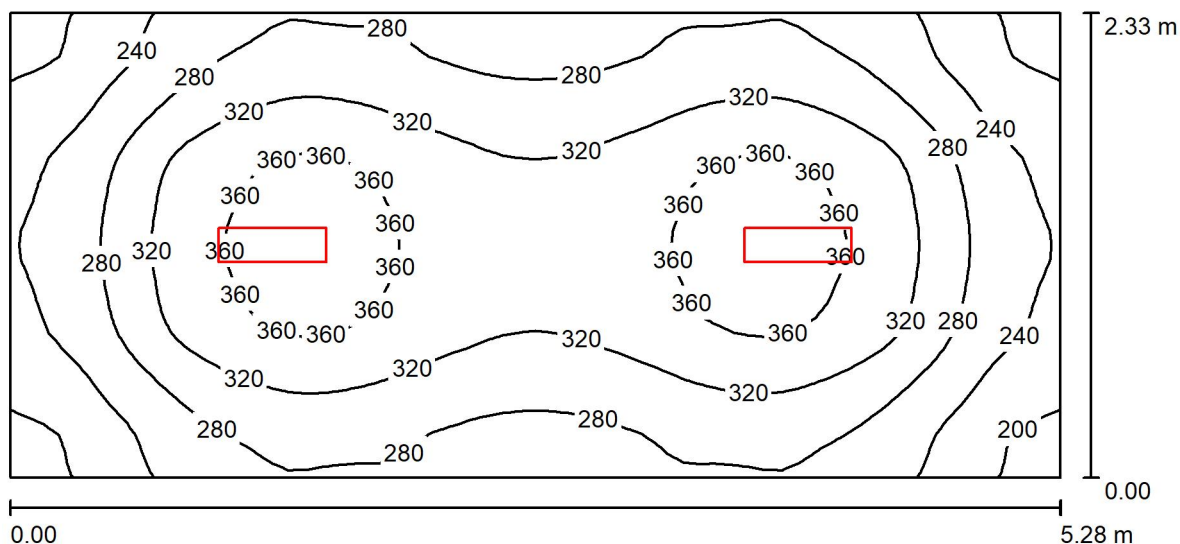
Wykaz opraw

Nr.	Ilość	Etykieta (Czynnik korekcyjny)	Φ (Oprawa) [lm]	Φ (Lampy) [lm]	P [W]
1	2	ES-SYSTEM S.A. 5687001 KLAS 1100.LED 840 6700LM DMPR 51W IP20 DRV (1.000)	6700	6700	51.0
W sumie:			13400	13400	102.0

Specyfikacja mocy przyłączeniowej: $8.05 \text{ W/m}^2 = 1.32 \text{ W/m}^2/100 \text{ lx}$ (Powierzchnia podstawowa: 12.67 m^2)



Edytor
Telefon
faks
e-Mail

1/4 szatnia / Podsumowanie

Wysokość pomieszczenia: 2.850 m, Wysokość montażu: 2.850 m,
Współczynnik konserwacji: 0.77

Wartości Lux, Skala 1:38

Powierzchnia	ρ [%]	E_m [lx]	E_{min} [lx]	E_{max} [lx]	E_{min} / E_m
Płaszczyzna pracy	/	298	186	379	0.625
Podłoga	20	219	153	254	0.701
Sufit	70	107	66	887	0.617
Ściany (4)	50	186	95	352	/

Płaszczyzna pracy:

Wysokość: 0.850 m
Siatka: 64 x 32 Punkty
Margines: 0.000 m

Wykaz opraw

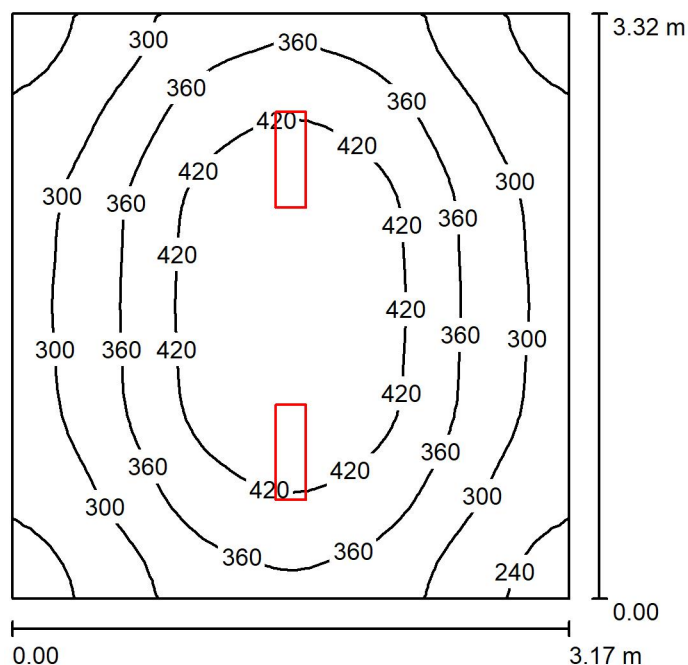
Nr.	Ilość	Etykieta (Czynnik korekcyjny)	Φ (Oprawa) [lm]	Φ (Lampy) [lm]	P [W]
1	2	ES-SYSTEM 5859000 REGLUX 540 LED 840 4300lm OPAL 36W RAL9016 struktura DRV (1.000)	4300	4300	36.0
W sumie:			8600	8600	72.0

Specyfikacja mocy przyłączeniowej: $5.85 \text{ W/m}^2 = 1.96 \text{ W/m}^2/100 \text{ lx}$ (Powierzchnia podstawowa: 12.30 m^2)



Edytor
Telefon
faks
e-Mail

1/5 umywalnia / Podsumowanie



Wysokość pomieszczenia: 2.850 m, Wysokość montażu: 2.850 m,
Współczynnik konserwacji: 0.77

Wartości Lux, Skala 1:43

Powierzchnia	ρ [%]	E_m [lx]	E_{min} [lx]	E_{max} [lx]	E_{min} / E_m
Płaszczyzna pracy	/	353	219	474	0.620
Podłoga	20	258	185	313	0.716
Sufit	70	124	73	819	0.592
Ściany (4)	50	217	120	526	/

Płaszczyzna pracy:

Wysokość: 0.850 m
Siatka: 32 x 32 Punkty
Margines: 0.000 m

UGR

Lewa ściana 21
Dolna ściana 21
(CIE, SHR = 0.25.)

Wzdłuż-

W poprzek

20
20

do osi oświetlenia

Wykaz opraw

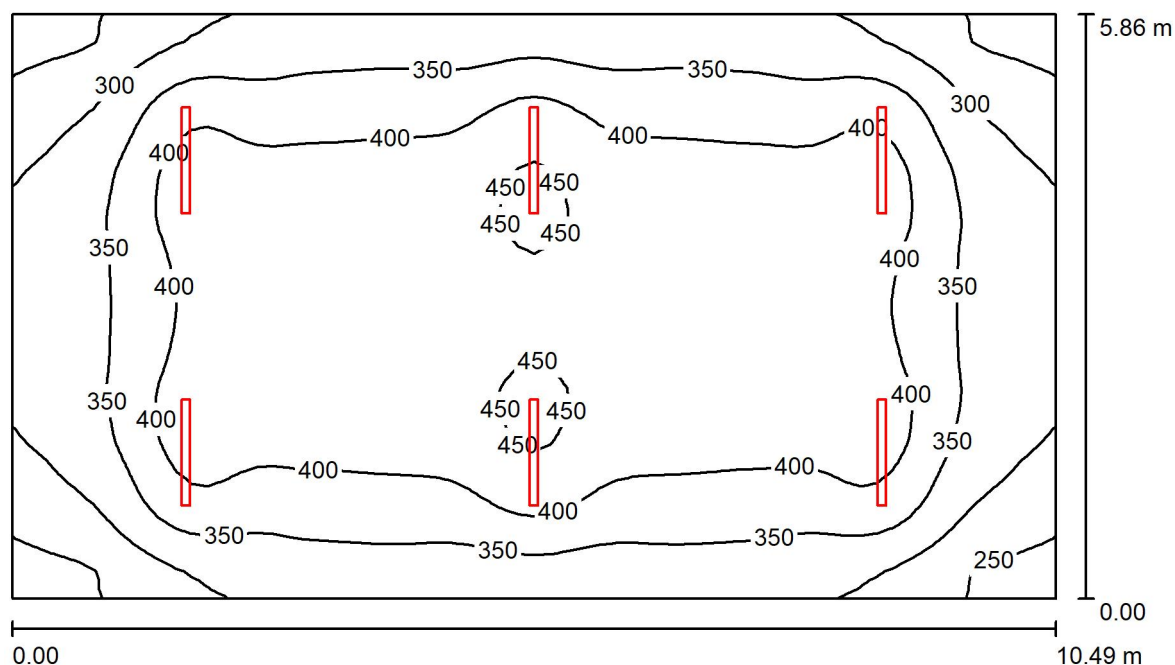
Nr.	Ilość	Etykieta (Czynnik korekcyjny)	Φ (Oprawa) [lm]	Φ (Lampy) [lm]	P [W]
1	2	ES-SYSTEM 5859000 REGLUX 540 LED 840 4300lm OPAL 36W RAL9016 struktura DRV (1.000)	4300	4300	36.0
W sumie:			8600	8600	72.0

Specyfikacja mocy przyłączeniowej: $6.84 \text{ W/m}^2 = 1.94 \text{ W/m}^2/100 \text{ lx}$ (Powierzchnia podstawowa: 10.52 m^2)



Edytor
Telefon
faks
e-Mail

1/8 sala gimnastyczna / Podsumowanie



Wysokość pomieszczenia: 3.300 m, Wysokość montażu: 3.300 m,
Współczynnik konserwacji: 0.77

Wartości Lux, Skala 1:76

Powierzchnia	ρ [%]	E_m [lx]	E_{min} [lx]	E_{max} [lx]	E_{min} / E_m
Płaszczyzna pracy	/	374	224	461	0.599
Podłoga	20	324	203	424	0.628
Sufit	70	97	72	366	0.745
Ściany (4)	50	209	112	311	/

Płaszczyzna pracy:

Wysokość: 0.850 m
Siatka: 64 x 64 Punkty
Margines: 0.000 m

UGR

Lewa ściana 25
Dolna ściana 25
(CIE, SHR = 0.25.)

Wzdłuż-

25
25

W poprzek

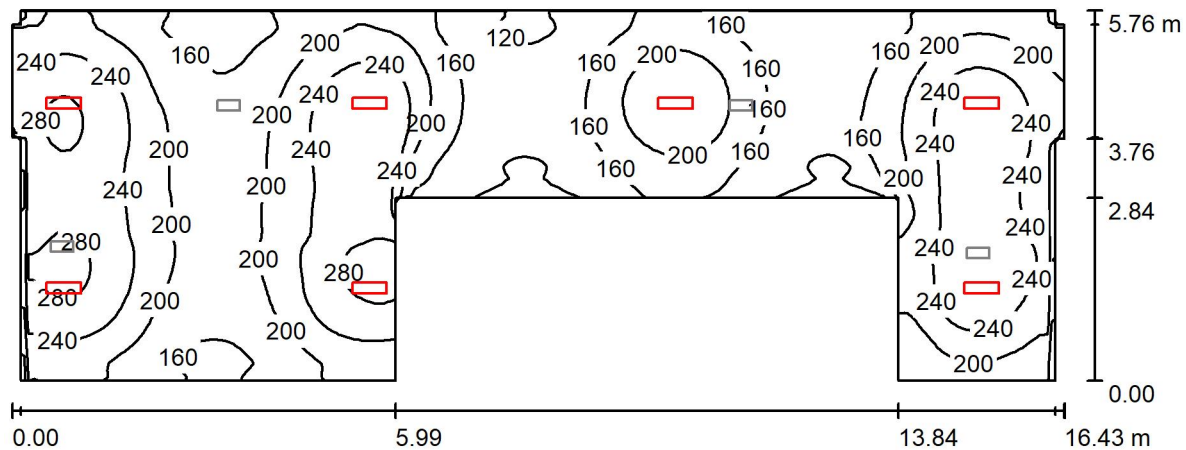
22
24

do osi oświetlenia**Wykaz opraw**

Nr.	Ilość	Etykieta (Czynnik korekcyjny)	Φ (Oprawa) [lm]	Φ (Lampy) [lm]	P [W]
1	6	ES-SYSTEM 5139110 COSMO APEX 1060 LED 840 6300lm STPR 41W IP66 DRV (1.000)	6301	6300	41.0
W sumie:			37804	37800	246.0

Specyfikacja mocy przyłączeniowej: $4.00 \text{ W/m}^2 = 1.07 \text{ W/m}^2/100 \text{ lx}$ (Powierzchnia podstawowa: 61.47 m^2)

2/1 komunikacja / Scena podst / Podsumowanie



Wysokość pomieszczenia: 3.300 m, Wysokość montażu: 3.300 m,
Współczynnik konserwacji: 0.77

Wartości Lux, Skala 1:118

Powierzchnia	ρ [%]	E_m [lx]	E_{min} [lx]	E_{max} [lx]	E_{min} / E_m
Płaszczyzna pracy	/	203	113	294	0.558
Podłoga	20	170	114	218	0.673
Sufit	70	71	26	755	0.357
Ściany (16)	50	142	56	2396	/

Płaszczyzna pracy:

Wysokość: 0.850 m
Siatka: 128 x 64 Punkty
Margines: 0.000 m

Wykaz oprav

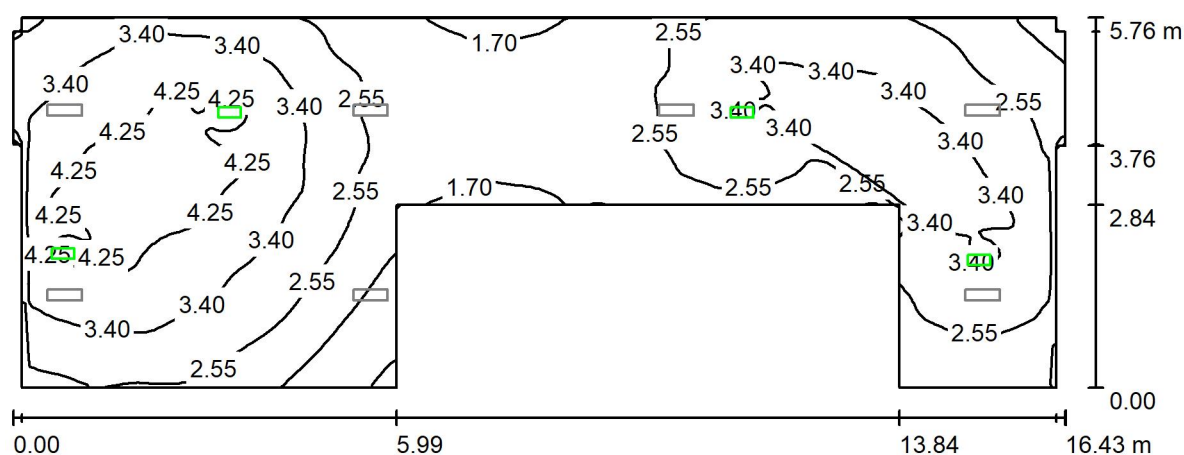
Nr.	Ilość	Etykieta (Czynnik korekcyjny)	Φ (Oprawa) [lm]	Φ (Lampy) [lm]	P [W]
1	7	ES-SYSTEM 5859000 REGLUX 540 LED 840 4300lm OPAL 36W RAL9016 struktura DRV (1.000)	4300	4300	36.0
			W sumie: 30101	W sumie: 30100	252.0

Specyfikacja mocy przyłączeniowej: $3.54 \text{ W/m}^2 = 1.74 \text{ W/m}^2/100 \text{ lx}$ (Powierzchnia podstawowa: 71.25 m^2)



Edytor
Telefon
faks
e-Mail

2/1 komunikacja / Scena awa / Podsumowanie



Wysokość pomieszczenia: 3.300 m, Wysokość montażu: 3.300 m,
Współczynnik konserwacji: 0.77

Wartości Lux, Skala 1:118

Powierzchnia	ρ [%]	E_m [lx]	E_{min} [lx]	E_{max} [lx]	E_{min} / E_m
Płaszczyzna pracy	/	2.93	0.70	4.96	0.241
Podłoga	20	2.08	0.98	3.11	0.472
Sufit	70	0.00	0.00	0.00	0.004
Ściany (16)	50	2.08	0.00	60	/

Płaszczyzna pracy:

Wysokość: 0.850 m
Siatka: 128 x 64 Punkty
Margines: 0.000 m

Scena oświetlenia awaryjnego (EN 1838):

Zostanie obliczone tylko światło bezpośrednie.

Współdziałanie odbitego światła nie jest uwzględnione.

Wykaz opraw

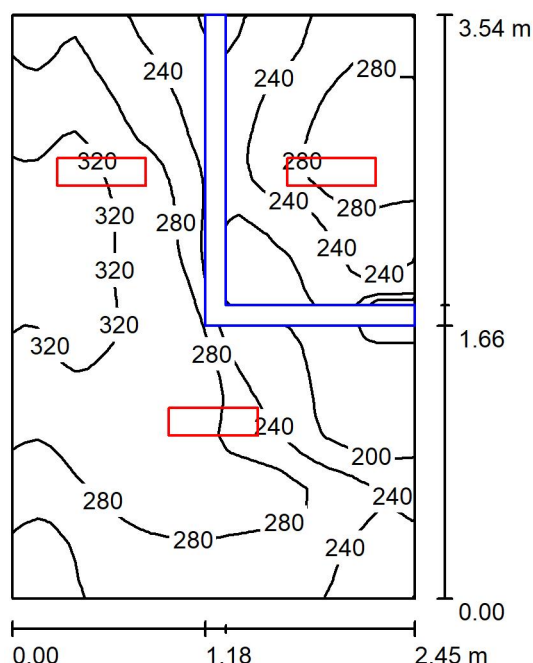
Nr.	Ilość	Etykieta (Czynnik korekcyjny)	Φ (Oprawa) [lm]	Φ (Lampy) [lm]	P [W]
1	4	ES-SYSTEM S.A. 8614110 OP3-S 1x1 TA 1 VWD (1.000)	160	160	1.1
W sumie:			639	640	4.4

Specyfikacja mocy przyłączeniowej: $0.06 \text{ W/m}^2 = 2.11 \text{ W/m}^2/100 \text{ lx}$ (Powierzchnia podstawowa: 71.25 m^2)



Edytor
Telefon
faks
e-Mail

2/2 toaleta / Podsumowanie



Wysokość pomieszczenia: 3.300 m, Wysokość montażu: 3.300 m,
Współczynnik konserwacji: 0.77

Wartości Lux, Skala 1:46

Powierzchnia	ρ [%]	E_m [lx]	E_{min} [lx]	E_{max} [lx]	E_{min} / E_m
Płaszczyzna pracy	/	266	159	347	0.597
Podłoga	20	154	39	210	0.250
Sufit	70	162	83	986	0.513
Ściany (4)	50	232	30	1120	/

Płaszczyzna pracy:

Wysokość: 0.850 m
Siatka: 32 x 32 Punkty
Margines: 0.000 m

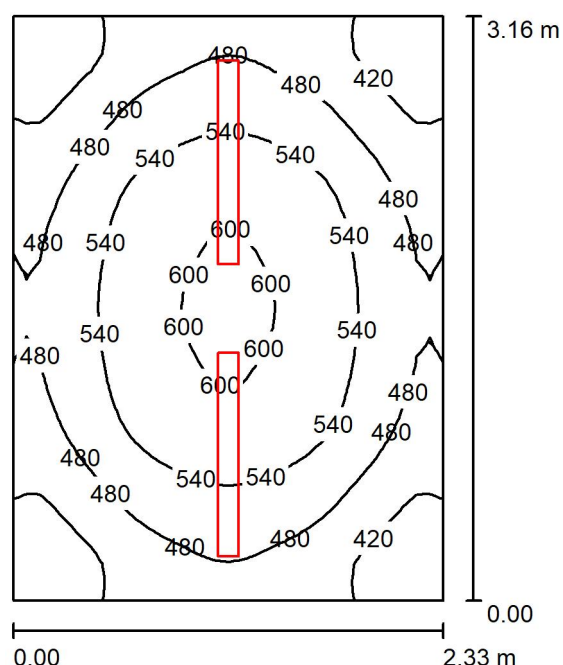
Wykaz opraw

Nr.	Ilość	Etykieta (Czynnik korekcyjny)	Φ (Oprawa) [lm]	Φ (Lampy) [lm]	P [W]
1	3	ES-SYSTEM 5859100 REGLUX 540 LED 840 3200lm OPAL 26W RAL9016 struktura DRV (1.000)	3200	3200	26.0
W sumie:			9600	9600	78.0

Specyfikacja mocy przyłączeniowej: $8.99 \text{ W/m}^2 = 3.38 \text{ W/m}^2 / 100 \text{ lx}$ (Powierzchnia podstawowa: 8.68 m^2)

Edytor
Telefon
faks
e-Mail

2/3 pokój biurowy / Podsumowanie



Wysokość pomieszczenia: 3.300 m, Wysokość montażu: 3.300 m,
Współczynnik konserwacji: 0.77

Wartości Lux, Skala 1:41

Powierzchnia	ρ [%]	E_m [lx]	E_{min} [lx]	E_{max} [lx]	E_{min} / E_m
Płaszczyzna pracy	/	500	361	612	0.722
Podłoga	20	358	284	409	0.793
Sufit	70	124	90	169	0.729
Ściany (4)	50	266	102	856	/

Płaszczyzna pracy:

Wysokość: 0.850 m
Siatka: 32 x 32 Punkty
Margines: 0.000 m

Wykaz opraw

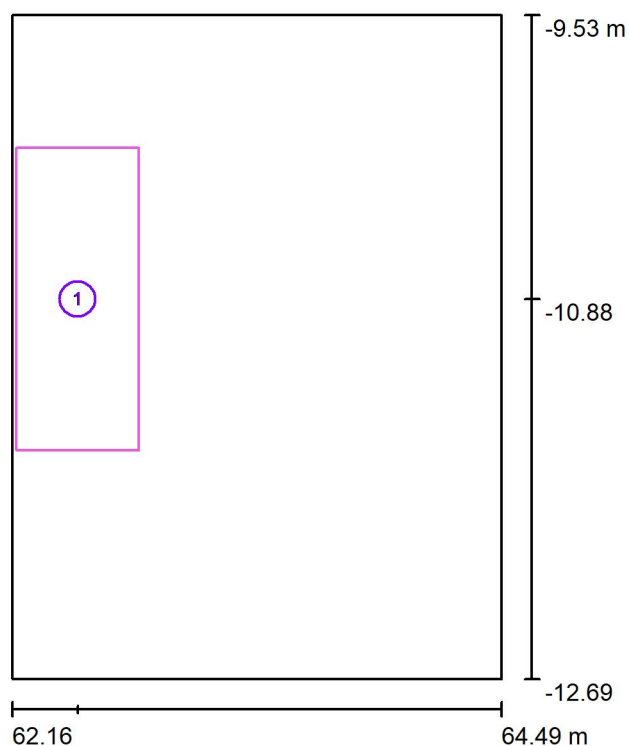
Nr.	Ilość	Etykieta (Czynnik korekcyjny)	Φ (Oprawa) [lm]	Φ (Lampy) [lm]	P [W]
1	2	ES-SYSTEM 5687101 KLAS 1100.LED 840 4700LM DMPR 31W IP20 DRV (1.000)	4700	4700	33.0
W sumie:			9400	9400	66.0

Specyfikacja mocy przyłączeniowej: $8.96 \text{ W/m}^2 = 1.79 \text{ W/m}^2/100 \text{ lx}$ (Powierzchnia podstawowa: 7.36 m^2)



Edytor
Telefon
faks
e-Mail

2/3 pokój biurowy / Powierzchnie obliczeniowe (zestawienie wyników)



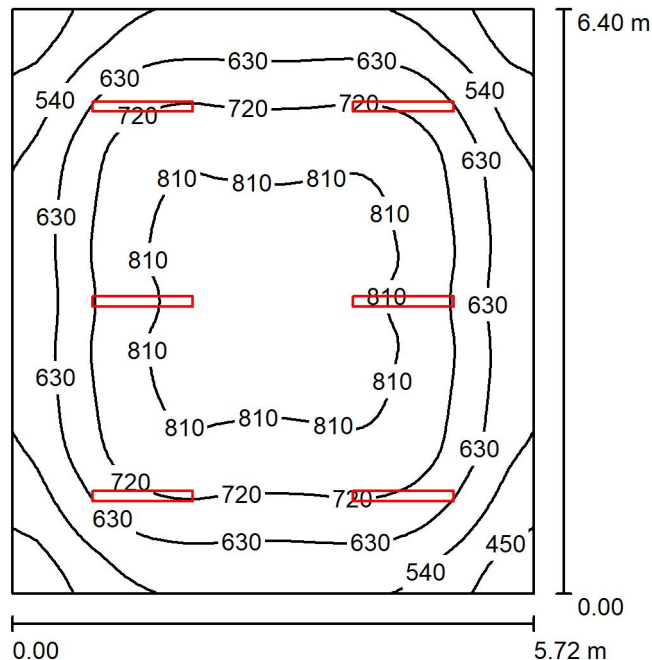
Skala 1 : 36

Lista powierzchni obliczeniowych

Nr.	Etykieta	Typ	Siatka	E_m [lx]	E_{min} [lx]	E_{max} [lx]	E_{min} / E_m	E_{min} / E_{max}
1	Powierzchnia obliczeniowa 1	pionowa	8 x 16	503	439	560	0.872	0.784

Edytor
Telefon
faks
e-Mail

2/4 czytelnia / Podsumowanie



Wysokość pomieszczenia: 3.300 m, Wysokość montażu: 3.300 m,
Współczynnik konserwacji: 0.77

Wartości Lux, Skala 1:83

Powierzchnia	ρ [%]	E_m [lx]	E_{min} [lx]	E_{max} [lx]	E_{min} / E_m
Płaszczyzna pracy	/	679	385	833	0.567
Podłoga	20	587	344	765	0.586
Sufit	70	135	97	149	0.719
Ściany (4)	50	303	115	476	/

Płaszczyzna pracy:

Wysokość: 0.850 m
Siatka: 64 x 64 Punkty
Margines: 0.000 m

UGR

Lewa ściana 23
Dolna ściana 22
(CIE, SHR = 0.25.)

Wzdłuż-

23

W poprzek

23

do osi oświetlenia

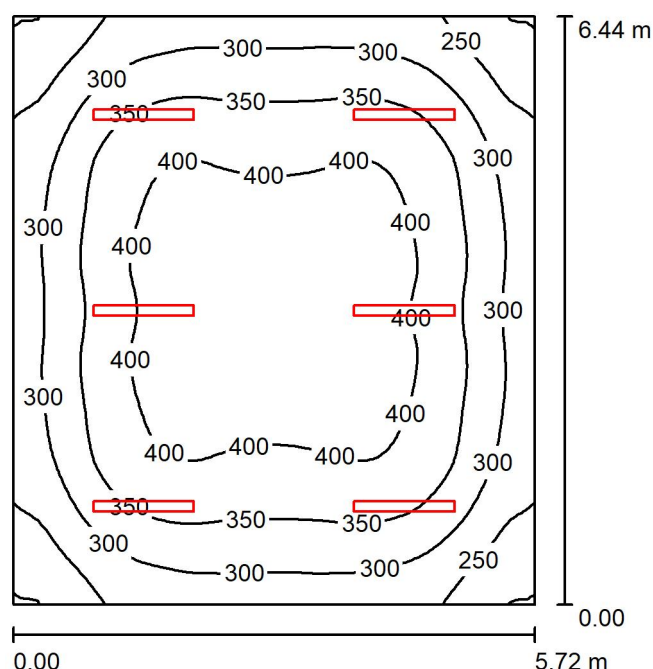
Wykaz opraw

Nr.	Ilość	Etykieta (Czynnik korekcyjny)	Φ (Oprawa) [lm]	Φ (Lampy) [lm]	P [W]
1	6	ES-SYSTEM S.A. 5687001 KLAS 1100.LED 840 6700LM DMPR 51W IP20 DRV (1.000)	6700	6700	51.0
W sumie:			40199W	40200	306.0

Specyfikacja mocy przyłączeniowej: $8.36 \text{ W/m}^2 = 1.23 \text{ W/m}^2/100 \text{ lx}$ (Powierzchnia podstawowa: 36.61 m^2)

Edytor
Telefon
faks
e-Mail

2/5 świetlica / Podsumowanie



Wysokość pomieszczenia: 3.300 m, Wysokość montażu: 3.300 m,
Współczynnik konserwacji: 0.77

Wartości Lux, Skala 1:83

Powierzchnia	ρ [%]	E_m [lx]	E_{min} [lx]	E_{max} [lx]	E_{min} / E_m
Płaszczyzna pracy	/	343	195	420	0.567
Podłoga	20	297	175	386	0.588
Sufit	70	68	49	75	0.717
Ściany (4)	50	153	58	239	/

Płaszczyzna pracy:

Wysokość: 0.850 m
Siatka: 64 x 64 Punkty
Margines: 0.000 m

UGR

Lewa ściana 20
Dolna ściana 20
(CIE, SHR = 0.25.)

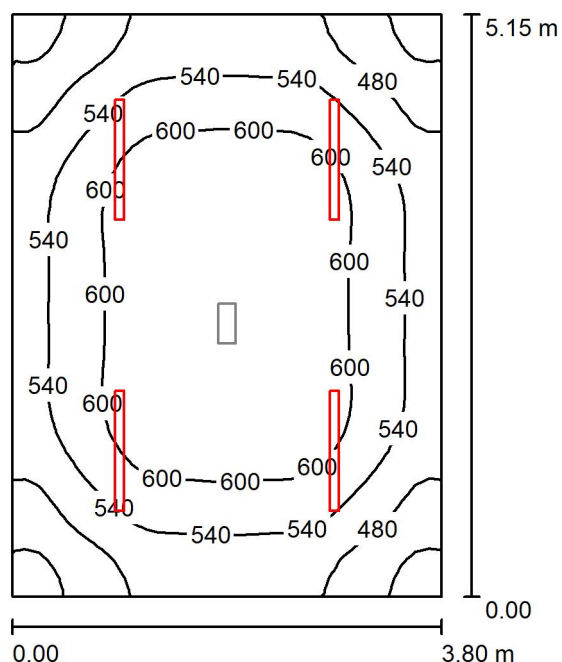
Wzdłuż- W poprzek do osi oświetlenia
20 21
20 20

Wykaz opraw

Nr.	Ilość	Etykieta (Czynnik korekcyjny)	Φ (Oprawa) [lm]	Φ (Lampy) [lm]	P [W]
1	6	ES-SYSTEM 5687701 KLAS 1100 ECO.LED 830 3400LM DMPR 26W IP20 RAL9016 DRV (1.000)	3400	3400	26.0
W sumie:			20400	20400	156.0

Specyfikacja mocy przyłączeniowej: $4.23 \text{ W/m}^2 = 1.23 \text{ W/m}^2/100 \text{ lx}$ (Powierzchnia podstawowa: 36.84 m^2)

Pom. 2/6 / Oświetlenie podstawowe / Podsu



Wysokość pomieszczenia: 3.300 m, Wysokość montażu: 3.300 m,
Współczynnik konserwacji: 0.80

Wartości Lu

Powierzchnia	ρ [%]	E_m [lx]	E_{min} [lx]	E_{max} [lx]
Płaszczyzna pracy	/	557	386	660
Podłoga	20	441	323	518
Sufit	70	251	166	878
Ściany (4)	50	397	211	798

Płaszczyzna pracy:

Wysokość: 0.850 m
Siatka: 32 x 32 Punkty
Margines: 0.000 m

Wykaz opraw

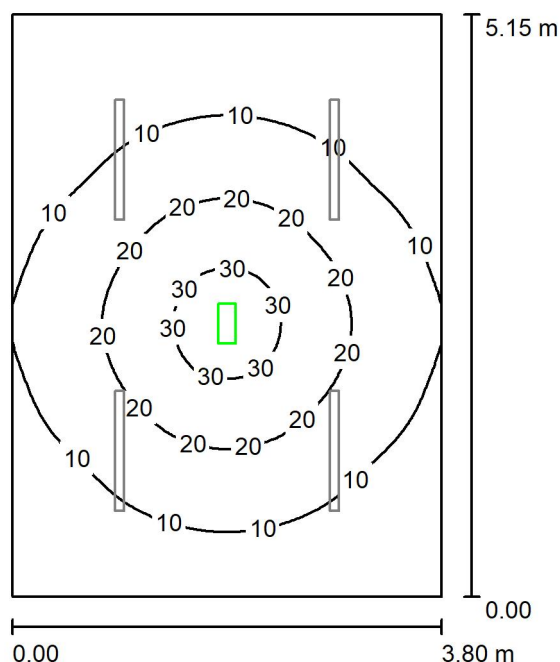
Nr.	Ilość	Etykieta (Czynnik korekcyjny)	Φ (Oprawa) [lm]	Φ (Lampy)
1	4	ES-System, by Glamox AS CSA104020 COSMO APEX 6300 840 OP (1.000)	6300	€
W sumie:			25200 W	sumie: 2€

Specyfikacja mocy przyłączeniowej: $9.40 \text{ W/m}^2 = 1.69 \text{ W/m}^2/100 \text{ lx}$ (Powierzchnia podstawowa: 19.



Edytor
Telefon
faks
e-Mail

Pom. 2/6 / Oświetlenie awaryjne / Podsu



Wysokość pomieszczenia: 3.300 m, Wysokość montażu: 3.300 m,
Współczynnik konserwacji: 0.80

Wartości Lu

Powierzchnia	ρ [%]	E_m [lx]	E_{min} [lx]	E_{max} [lx]
Płaszczyzna pracy	/	13	1.99	33
Podłoga	20	9.05	3.08	16
Sufit	70	0.00	0.00	0.00
Ściany (4)	50	2.82	0.00	13

Płaszczyzna pracy:

Wysokość: 0.850 m
Siatka: 64 x 64 Punkty
Margines: 0.000 m

Scena oświetlenia awaryjnego (EN 1838):
Zostanie obliczone tylko światło bezpośrednie.
Współdziałanie odbitego światła nie jest uwzględniane.

Wykaz opraw

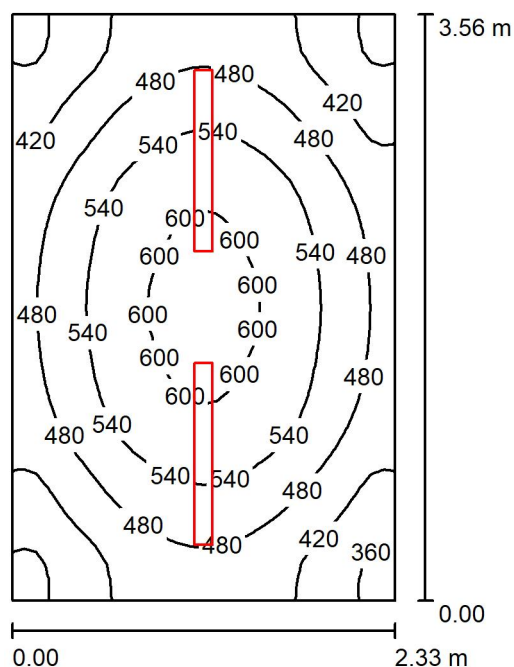
Nr.	Ilość	Etykieta (Czynnik korekcyjny)	Φ (Oprawa) [lm]	Φ (Lampy)
1	1	ES-SYSTEM S.A. 8770340N OP3-A 4x1 TC 1 WD N (1.000)	430	
			W sumie: 430	W sumie:

Specyfikacja mocy przyłączeniowej: $0.15 \text{ W/m}^2 = 1.21 \text{ W/m}^2/100 \text{ lx}$ (Powierzchnia podstawowa: 19.



Edytor
Telefon
faks
e-Mail

Pom. 2/2 / Podsu



Wysokość pomieszczenia: 3.300 m, Wysokość montażu: 3.300 m,
Współczynnik konserwacji: 0.80

Wartości Lu

Powierzchnia	ρ [%]	E_m [lx]	E_{min} [lx]	E_{max} [lx]
Płaszczyzna pracy	/	494	339	619
Podłoga	20	361	276	422
Sufit	70	113	81	144
Ściany (4)	50	247	90	704

Płaszczyzna pracy:

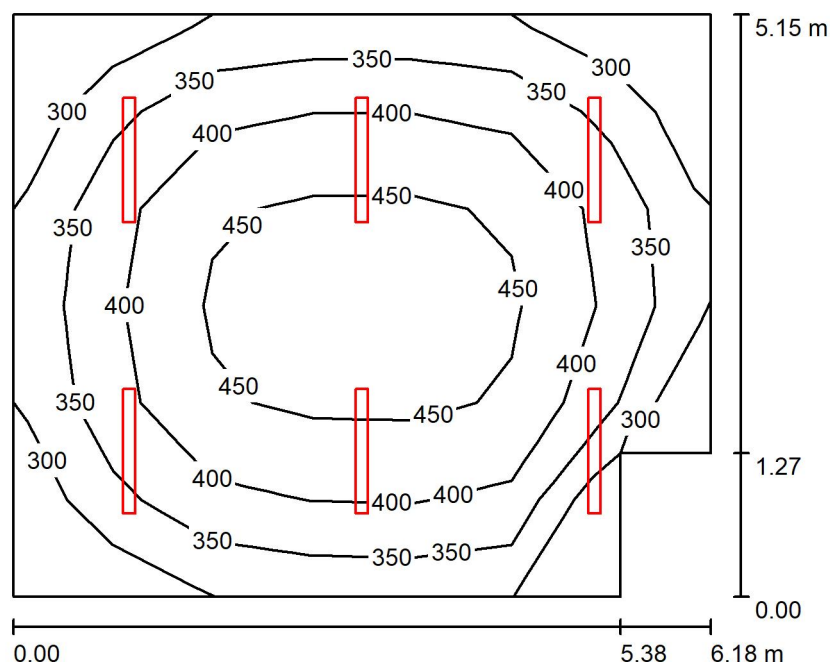
Wysokość: 0.850 m
Siatka: 32 x 32 Punkty
Margines: 0.000 m

Wykaz opraw

Nr.	Ilość	Etykieta (Czynnik korekcyjny)	Φ (Oprawa) [lm]	Φ (Lampy)
1	2	GLAMOX (ES-SYSTEM) KLAS-S1100 4700 840 MP KLAS-S1100 4700 840 MP (1.000)	4698	4
W sumie:			9395	8

Specyfikacja mocy przyłączeniowej: $7.96 \text{ W/m}^2 = 1.61 \text{ W/m}^2/100 \text{ lx}$ (Powierzchnia podstawowa: 8.2

Edytor
Telefon
faks
e-Mail

2/7 sala lekcyjna / Podsumowanie

Wysokość pomieszczenia: 3.300 m, Wysokość montażu: 3.300 m,
Współczynnik konserwacji: 0.77

Wartości Lux, Skala 1:67

Powierzchnia	ρ [%]	E_m [lx]	E_{min} [lx]	E_{max} [lx]	E_{min} / E_m
Płaszczyzna pracy	/	388	259	482	0.668
Podłoga	20	331	204	429	0.614
Sufit	70	80	56	234	0.698
Ściany (6)	50	179	66	1645	/

Płaszczyzna pracy:

Wysokość: 0.850 m
Siatka: 6 x 7 Punkty
Margines: 0.000 m

Wykaz opraw

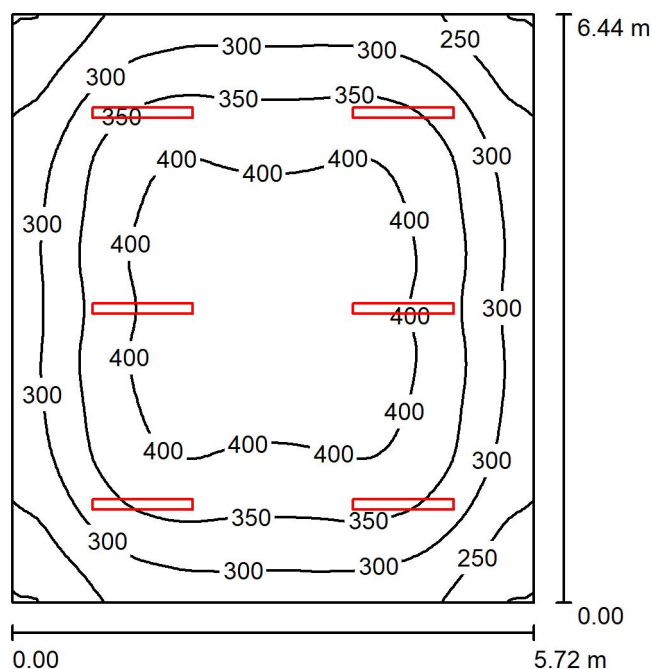
Nr.	Ilość	Etykieta (Czynnik korekcyjny)	Φ (Oprawa) [lm]	Φ (Lampy) [lm]	P [W]
1	6	ES-SYSTEM 5687701 KLAS 1100 ECO.LED 830 3400LM DMPR 26W IP20 RAL9016 DRV (1.000)	3400	3400	26.0
W sumie:			20400	20400	156.0

Specyfikacja mocy przyłączeniowej: $5.06 \text{ W/m}^2 = 1.31 \text{ W/m}^2/100 \text{ lx}$ (Powierzchnia podstawowa: 30.81 m^2)



Edytor
Telefon
faks
e-Mail

2/8 sala lekcyjna / Podsumowanie



Wysokość pomieszczenia: 3.300 m, Wysokość montażu: 3.300 m,
Współczynnik konserwacji: 0.77

Wartości Lux, Skala 1:83

Powierzchnia	ρ [%]	E_m [lx]	E_{min} [lx]	E_{max} [lx]	E_{min} / E_m
Płaszczyzna pracy	/	343	195	420	0.567
Podłoga	20	297	175	386	0.589
Sufit	70	68	49	75	0.718
Ściany (4)	50	153	58	239	/

Płaszczyzna pracy:

Wysokość: 0.850 m
Siatka: 64 x 64 Punkty
Margines: 0.000 m

UGR

Lewa ściana 20
Dolna ściana 20
(CIE, SHR = 0.25.)

Wzdłuż- W poprzek do osi oświetlenia

20 21
20 20

Wykaz opraw

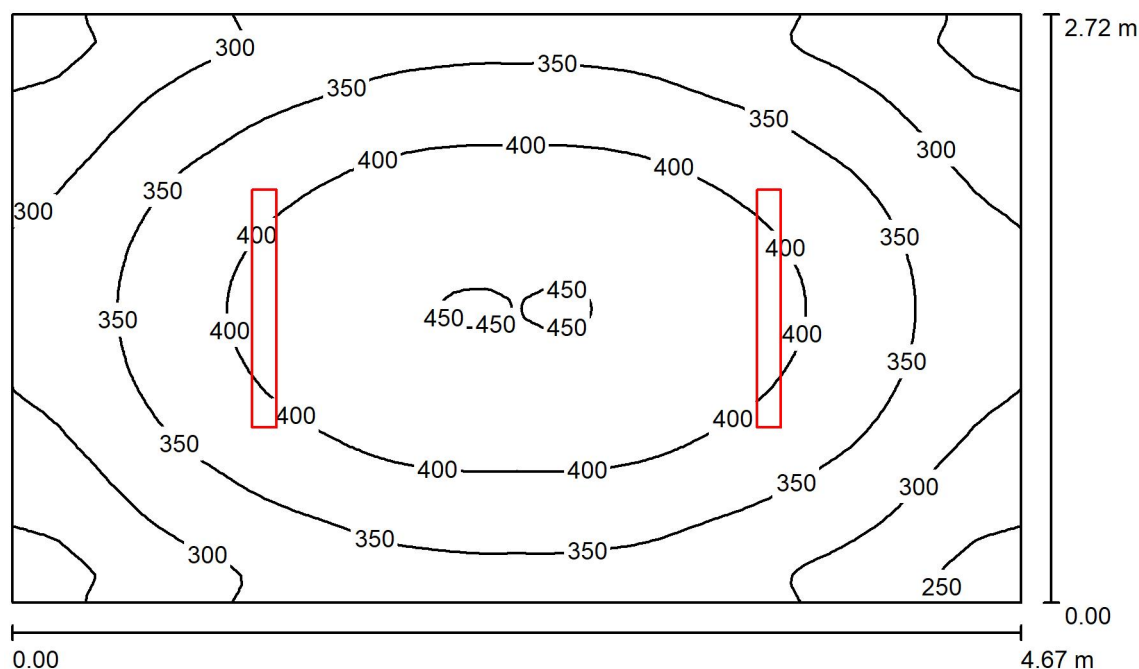
Nr.	Ilość	Etykieta (Czynnik korekcyjny)	Φ (Oprawa) [lm]	Φ (Lampy) [lm]	P [W]
1	6	ES-SYSTEM 5687701 KLAS 1100 ECO.LED 830 3400LM DMPR 26W IP20 RAL9016 DRV (1.000)	3400	3400	26.0
W sumie:			20400	20400	156.0

Specyfikacja mocy przyłączeniowej: $4.23 \text{ W/m}^2 = 1.23 \text{ W/m}^2/100 \text{ lx}$ (Powierzchnia podstawowa: 36.84 m^2)



Edytor
Telefon
faks
e-Mail

2/12 pokój nauczycielski / Podsumowanie



Wysokość pomieszczenia: 3.300 m, Wysokość montażu: 3.300 m,
Współczynnik konserwacji: 0.77

Wartości Lux, Skala 1:35

Powierzchnia	ρ [%]	E_m [lx]	E_{min} [lx]	E_{max} [lx]	E_{min} / E_m
Płaszczyzna pracy	/	355	223	454	0.627
Podłoga	20	271	191	329	0.702
Sufit	70	75	56	83	0.749
Ściany (4)	50	171	62	289	/

Płaszczyzna pracy:

Wysokość: 0.850 m
Siatka: 64 x 64 Punkty
Margines: 0.000 m

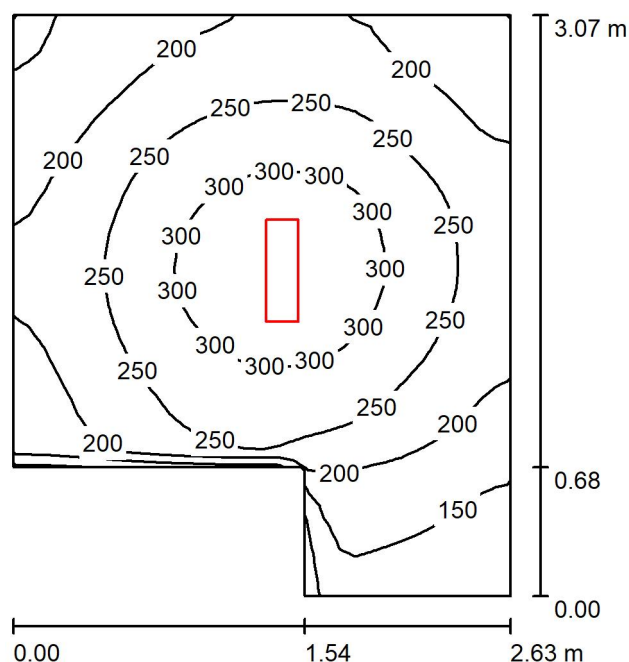
Wykaz opraw

Nr.	Ilość	Etykieta (Czynnik korekcyjny)	Φ (Oprawa) [lm]	Φ (Lampy) [lm]	P [W]
1	2	ES-SYSTEM 5687101 KLAS 1100.LED 840 4700LM DMPR 31W IP20 DRV (1.000)	4700	4700	33.0
W sumie:			9400	9400	66.0

Specyfikacja mocy przyłączeniowej: $5.20 \text{ W/m}^2 = 1.47 \text{ W/m}^2/100 \text{ lx}$ (Powierzchnia podstawowa: 12.68 m^2)

Edytor
Telefon
faks
e-Mail

1/9 wc / Podsumowanie



Wysokość pomieszczenia: 2.850 m, Wysokość montażu: 2.850 m,
Współczynnik konserwacji: 0.77

Wartości Lux, Skala 1:40

Powierzchnia	ρ [%]	E_m [lx]	E_{min} [lx]	E_{max} [lx]	E_{min} / E_m
Płaszczyzna pracy	/	233	89	332	0.382
Podłoga	20	159	67	193	0.421
Sufit	70	87	39	1235	0.449
Ściany (6)	50	137	36	328	/

Płaszczyzna pracy:

Wysokość: 0.850 m
Siatka: 32 x 32 Punkty
Margines: 0.000 m

Wykaz opraw

Nr.	Ilość	Etykieta (Czynnik korekcyjny)	Φ (Oprawa) [lm]	Φ (Lampy) [lm]	P [W]
1	1	ES-SYSTEM 5859000 REGLUX 540 LED 840 4300lm OPAL 36W RAL9016 struktura DRV (1.000)	4300	4300	36.0
W sumie:			4300	4300	36.0

Specyfikacja mocy przyłączeniowej: $5.13 \text{ W/m}^2 = 2.20 \text{ W/m}^2/100 \text{ lx}$ (Powierzchnia podstawowa: 7.02 m^2)